



Tessuti
Tecnici

v|line®

Green Office



RULLI



SCREEN



DA INTERNO



STAMPABILE



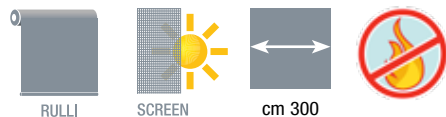
ANTISTATICO

**Specifiche del prodotto**

Composizione	100% poliestere
Peso totale	270 ± 15 gr/mq
Spessore	0,45 ± 0,02 mm
Altezza	300 cm
Comportamento alla fiamma	Ignifugo
Manutenzione	Pulire con panno umido

Tolleranza ± 5% per tutti i valori

Green Office



	Tv	Ts	Rs	As	Tuv	G tot	Fc
Green Office 0101	32	31	60	9	10,6	0,38	0,64
Green Office 0105	22	24	51	25	8,4	0,41	0,69
Green Office 0159	8	9	25	66	4,2	0,49	0,83
Green Office 5959	4	4	8	88	3,9	0,54	0,92
Green Office 0202	24	26	49	25	9,4	0,41	0,70
Green Office 0103	11	15	30	55	5,4	0,47	0,80
Green Office 5907	5	5	7	88	4,1	0,55	0,93

TV: Trasmissione luce Visibile

TS: Trasmissione solare in %

RS: Riflessione solare in %

AS: Assorbimento solare in %

(TS + RS + AS = 100 % dell'energia incidente)

Tuv: Trasmissione raggi uv in %

G tot: Fattore Solare interno

Fc: Fattore di Apertura

Dati tecnici

CF Fattore di apertura	3% ASHRAE Standard 74-1998		
Struttura tessuto	18 x 16 (O x T)		
Solidità alla luce	≥ 6 ISO 105 B02		
Stabilità dimensionale (6h, 80°C)	≤ 1,0 ordito e trama (%)		
Resistenza alla rottura	ordito: 1500 ± 160 (N)	trama: 1500 ± 170 (N)	UNI EN ISO 1421:2000
Allungamento alla rottura	ordito: 21,0 ± 2,0 (%)	trama: 4,0 ± 3,0 (%)	UNI EN ISO 1421:2000
Resistenza alla lacerazione	ordito: 175 ± 7 (N)	trama: 215 ± 7 (N)	UNI EN ISO 4674-1:2003

valore "G tot" calcolato secondo norma EN 13363 - 1 (13/03/2008) considerando: doppio vetro tipo C (EN 14501) con copertura termoprotettiva e spazio riempito con Argon (U: 1.2 W/m2K e g: 0.59) e tende chiuse

Vision



RULLI



VERTICALI



SCREEN



DA INTERNO



DA ESTERNO



STAMPABILE



ENERGY SAVING

0101

0102

0105

0505

0151

0551

5951

5959

Specifiche del prodotto

Composizione	23% poliestere / 77% PVC
Peso totale	450 ± 20 gr/mq
Spessore	0,60 ± 0,02 mm
Altezza	310 cm
Comportamento alla fiamma	Ignifugo
Manutenzione	Pulire con acqua e sapone

Tolleranza ± 5% per tutti i valori

Vision



RULLI



VERTICALI



SCREEN



cm 310



	Tv	Ts	Rs	As	Tuv	G tot	Fc
Vision 0101	25	27	61	12	8,8	0,39	0,56
Vision 0102	19	23	58	19	6,9	0,41	0,58
Vision 0105	12	15	46	39	6,9	0,45	0,65
Vision 0505	10	12	34	54	8,0	0,50	0,72
Vision 0151	11	12	32	56	7,2	0,51	0,73
Vision 0551	9	10	23	67	8,4	0,55	0,79
Vision 5951	7	7	7	84	7,1	0,61	0,87
Vision 5959	7	7	4	89	6,8	0,63	0,90

TV: Trasmissione luce Visibile

TS: Trasmissione solare in %

RS: Riflessione solare in %

AS: Assorbimento solare in %

(TS + RS + AS = 100 % dell'energia incidente)

Tuv: Trasmissione raggi uv in %

G tot: Fattore Solare interno

Fc: Fattore di Apertura

Dati tecnici

CF Fattore di apertura	6% ASHRAE Standard 74-1998		
Struttura tessuto	17 x 17 (O x T)		
Solidità alla luce	≥ 6 ISO 105 B02		
Stabilità dimensionale (6h, 80°C)	≤ 1,0 ordito e trama (%)		
Resistenza alla rottura	ordito: 1400± 100 (N)	trama: 1300 ± 100 (N)	UNI EN ISO 1421:2000
Allungamento alla rottura	ordito: 15,0 ± 3,0 (%)	trama: 150 ± 3,0 (%)	UNI EN ISO 1421:2000
Resistenza alla lacerazione	ordito: 80 ± 10 (N)	trama: 90 ± 10 (N)	UNI EN ISO 4674-1:2003

valore "G tot" calcolato secondo norma EN 13363 - 1 (13/03/2008) considerando: doppio vetro tipo C (EN 14501) con copertura termoprotettiva e spazio riempito con Argon (U: 1.2 W/m2K e g: 0.59) e tende chiuse

Comfort



RULLI



VERTICALI



FILTRANTE



DA INTERNO



STAMPABILE



0101

0102

0105

0151

5901

5951

5959

5907

Specifiche del prodotto

Composizione	30% poliestere / 70% PVC
Peso totale	420 ± 20 gr/mq
Spessore	0,60 ± 0,02 mm
Altezza	330 cm
Comportamento alla fiamma	Ignifugo
Manutenzione	Pulire con acqua e sapone

Tolleranza ± 5% per tutti i valori

Comfort



RULLI



VERTICALI



FILTRANTE



cm 330



	Tv	Ts	Rs	As	Tuv	G tot	Fc
Comfort 0101	26	27	62	11	2,5	0,39	0,80
Comfort 0102	20	23	59	18	2,6	0,40	0,80
Comfort 0105	11	14	50	36	2,2	0,44	0,82
Comfort 0151	9	10	37	53	3,2	0,49	0,85
Comfort 5901	2	2	13	85	1,0	0,59	0,91
Comfort 5951	4	4	7	89	4	0,61	0,93
Comfort 5959	4	4	4	92	3,4	0,62	0,93
Comfort 5907	2	2	6	92	1,6	0,62	0,93

TV: Trasmissione luce Visibile

TS: Trasmissione solare in %

RS: Riflessione solare in %

AS: Assorbimento solare in %

(TS + RS + AS = 100 % dell'energia incidente)

Tuv: Trasmissione raggi uv in %

G tot: Fattore Solare interno

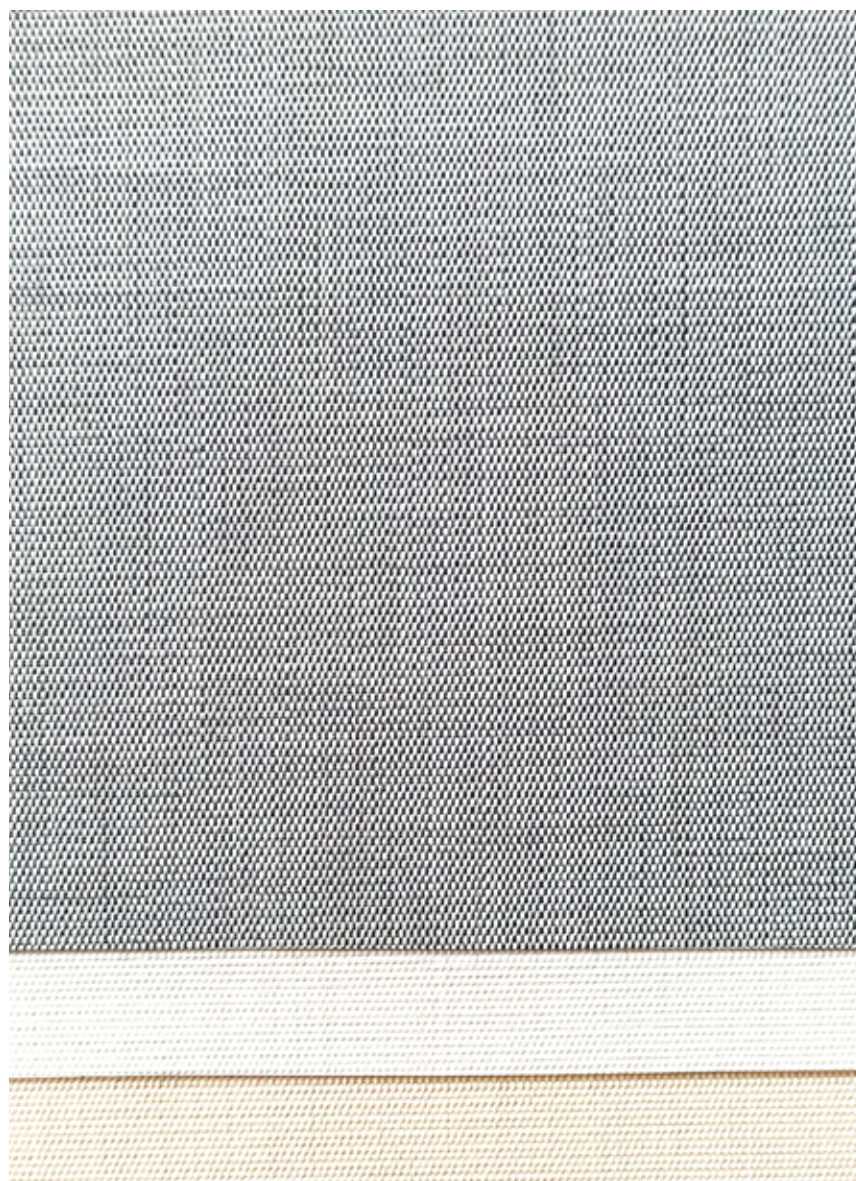
Fc: Fattore di Apertura

Dati tecnici

CF Fattore di apertura	3% ASHRAE Standard 74-1998		
Struttura tessuto	22 x 20 (O x T)		
Solidità alla luce	≥ 6 ISO 105 B02		
Stabilità dimensionale (6h, 80°C)	≤ 1,0 ordito e trama (%)		
Resistenza alla rottura	ordito: 1400 ± 150 (N)	trama: 1400 ± 80 (N)	UNI EN ISO 1421:2000
Allungamento alla rottura	ordito: 10,0 ± 3,0 (%)	trama: 10,0 ± 3,0 (%)	UNI EN ISO 1421:2000
Resistenza alla lacerazione	ordito: 38 ± 5 (N)	trama: 45 ± 5 (N)	UNI EN ISO 4674-1:2003

valore "G tot" calcolato secondo norma EN 13363 - 1 (13/03/2008) considerando: doppio vetro tipo C (EN 14501) con copertura termoprotettiva e spazio riempito con Argon (U: 1.2 W/m2K e g: 0.59) e tende chiuse

Privacy



0151

0101

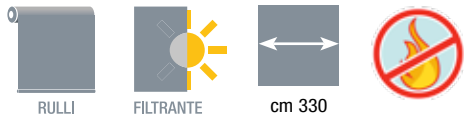
0102

Specifiche del prodotto

Composizione	30% poliestere / 70% PVC
Peso totale	500 ± 20 gr/mq
Spessore	0,65 ± 0,05 mm
Altezza	330 cm
Comportamento alla fiamma	Ignifugo
Manutenzione	Pulire con acqua e sapone

Tolleranza ± 5% per tutti i valori

Privacy



	Tv	Ts	Rs	As	G tot	Tuv	Fc
Privacy 0151	3	0,41	42	55	0,50	1,1	0,59
Privacy 0101	14	0,41	76	10	0,35	0,1	0,41
Privacy 0102	10	0,41	67	23	1,3	0,38	0,44

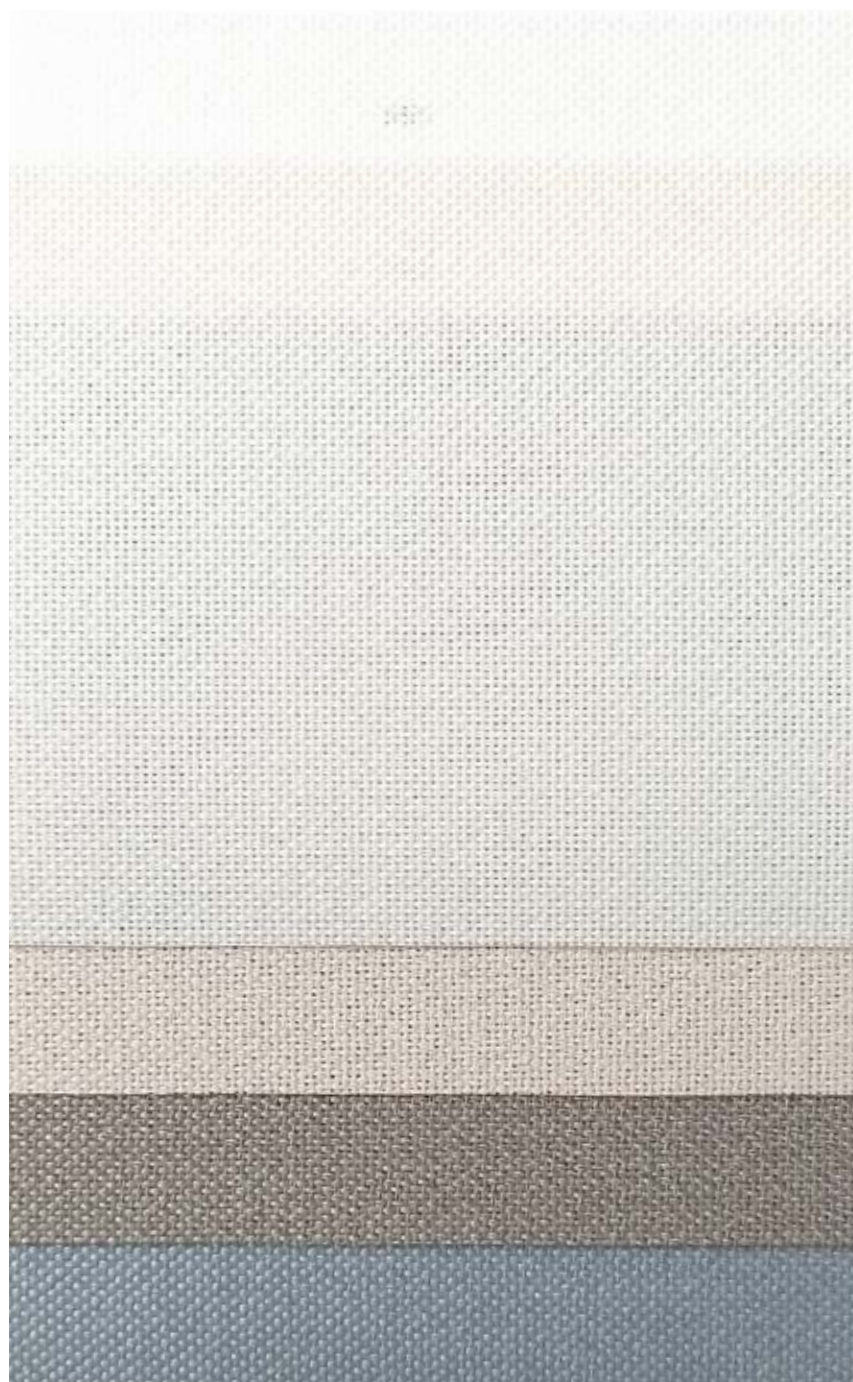
TV: Trasmissione luce Visibile
 TS: Trasmissione solare in %
 RS: Riflessione solare in %
 AS: Assorbimento solare in %
(TS + RS + AS = 100 % dell'energia incidente)
 Tuv: Trasmissione raggi uv in %
 G tot: Fattore Solare interno
 FC: Fattore di Apertura

Dati tecnici

CF Fattore di apertura	1% ASHRAE Standard 74-1998		
Struttura tessuto	22 x 21 (O x T)		
Solidità alla luce	≥ 6 ISO 105 B02		
Stabilità dimensionale (6h, 80°C)	≤ 1,0 ordito e trama (%)		
Resistenza alla rottura	ordito: 1530 ± 200 (N)	trama: 1400 ± 70 (N)	UNI EN ISO 1421:2000
Allungamento alla rottura	ordito: 22,0 ± 0,5 (%)	trama: 11,0 ± 2 (%)	UNI EN ISO 1421:2000
Resistenza alla lacerazione	ordito: 41 ± 2 (N)	trama: 50 ± 1 (N)	UNI EN ISO 4674-1:2003

valore "G tot" calcolato secondo norma EN 13363 - 1 (13/03/2008) considerando: doppio vetro tipo C (EN 14501)
 con copertura termoprotettiva e spazio riempito con Argon (U: 1.2 W/m2K e g: 0.59) e tende chiuse

Eco Vision



RULLI



VERTICALI



SCREEN



8601

8602

8606

8607

Specifiche del prodotto

Composizione	100% Poliestere FR
Peso totale	215 gr/mq
Spessore	0,38 mm
Altezza	325 cm
Comportamento alla fiamma	Ignifugo
Manutenzione	Pulire con panno umido

Tolleranza \pm 5% per tutti i valori

Eco Vision



	TS	RS	AS	TV	G tot int C vetrata doppia 4-16-4	G tot int D vetrata doppia riflettente 4-16-4
Eco Vision 8601	0,53	0,40	0,07	0,52	0,45	0,28
Eco Vision 8602	0,46	0,41	0,13	0,43	0,45	0,28
Eco Vision 8606	0,37	0,30	0,33	0,21	0,48	0,29
Eco Vision 8607	0,36	0,48	0,16	0,30	0,42	0,27

TS: Trasmissione solare in %

RS: Riflessione solare in %

AS: Assorbimento solare in %

TV: Trasmissione luce Visibile

($TS + RS + AS = 100\%$ dell'energia incidente)

G tot: Fattore Solare interno

Dati tecnici

Solidità colori	ISO 105 B02 : 5/6
Confezione	taglio laser / ultrasuono / freddo
Resistenza al fuoco	Ignifugo - Omologato Ministero dell'Interno ITA
Oeko tex	Standard 100 Classe II (skin safe)

Eco Comfort



RULLI



FILTRANTE



STAMPABILE



FORMALDEHYDE FREE



8501

8502

8506

Specifiche del prodotto

Composizione	100% poliestere FR
Peso totale	215 gr/mq
Spessore	0,34 mm
Altezza	325 cm
Comportamento alla fiamma	Ignifugo
Manutenzione	Pulire con panno umido

Tolleranza \pm 5% per tutti i valori

Eco Comfort



RULLI



FILTRANTE



cm 325



TV: Trasmissione luce Visibile
 TS: Trasmissione solare in %
 RS: Riflessione solare in %
 AS: Assorbimento solare in %
 (TS + RS + AS = 100 % dell'energia incidente)
 Tuv: Trasmissione raggi uv in %
 FC: Fattore di Apertura

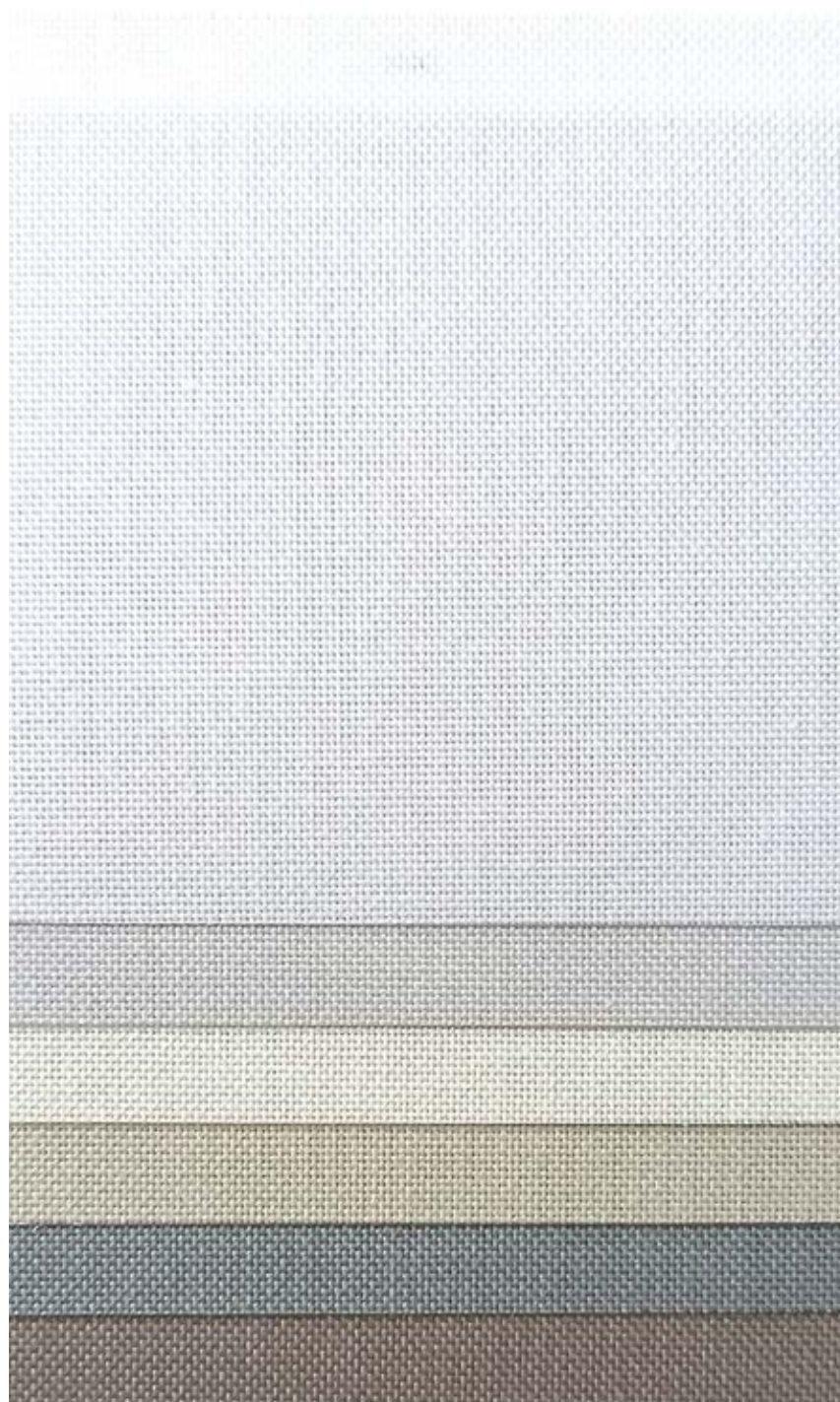
	Tv	Ts	Rs	As	Tuv	Fc
EcoComfort 8501	36	44	47	9	11	1
EcoComfort 8502	31	40	46	14	7	1
EcoComfort 8506	14	30	37	33	5	< 0,5

Dati tecnici

Fili per cm	Ordito: 19	Trama: 23
Resistenza allo strappo	ordito: 113 kg	trama: 97 kg

Nessun impiego di PVC, formaldeide e alogeni
 Antiallergico
 100% Riciclabile (nessun danno ambientale di smaltimento)
 Resistente al fuoco (Ignifugo CL 1)
 Migliora la qualità dell'aria (bassa componente volatile organica)
 Mantiene la luce naturale (migliora la produttività e la qualità di vita degli ambienti)
 Ottima protezione solare - Favorisce il risparmio energetico
 Combina ottime prestazioni termiche e visive

Matrix



RULLI



PANNELLI



VERTICALI



SCREEN



Specifiche del prodotto

Composizione 100% Trevira CS

Peso totale 240 gr/mq

Spessore 0,40 mm

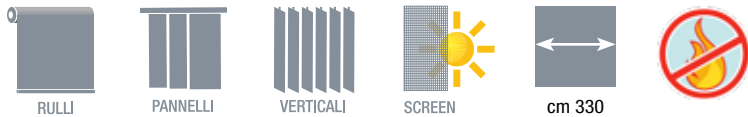
Altezza 330 cm

Comportamento alla fiamma Ignifugo

Manutenzione Pulire con panno umido

Tolleranza $\pm 5\%$ per tutti i valori

Matrix



	TS	RS	AS	TV	G tot int C vetrata doppia 4-16-4	G tot int D vetrata doppia riflettente 4-16-4
Matrix 0100	0,46	0,51	0,03	0,45	0,41	0,27
Matrix 0212	0,37	0,49	0,14	0,31	0,42	0,27
Matrix 0209	0,40	0,55	0,05	0,40	0,40	0,26
Matrix 0211	0,36	0,48	0,16	0,30	0,42	0,27
Matrix 0116	0,29	0,41	0,30	0,15	0,44	0,27
Matrix 0213	0,27	0,40	0,33	0,14	0,44	0,28

TS: Trasmissione solare in %

RS: Riflessione solare in %

AS: Assorbimento solare in %

TV: Trasmissione luce Visibile

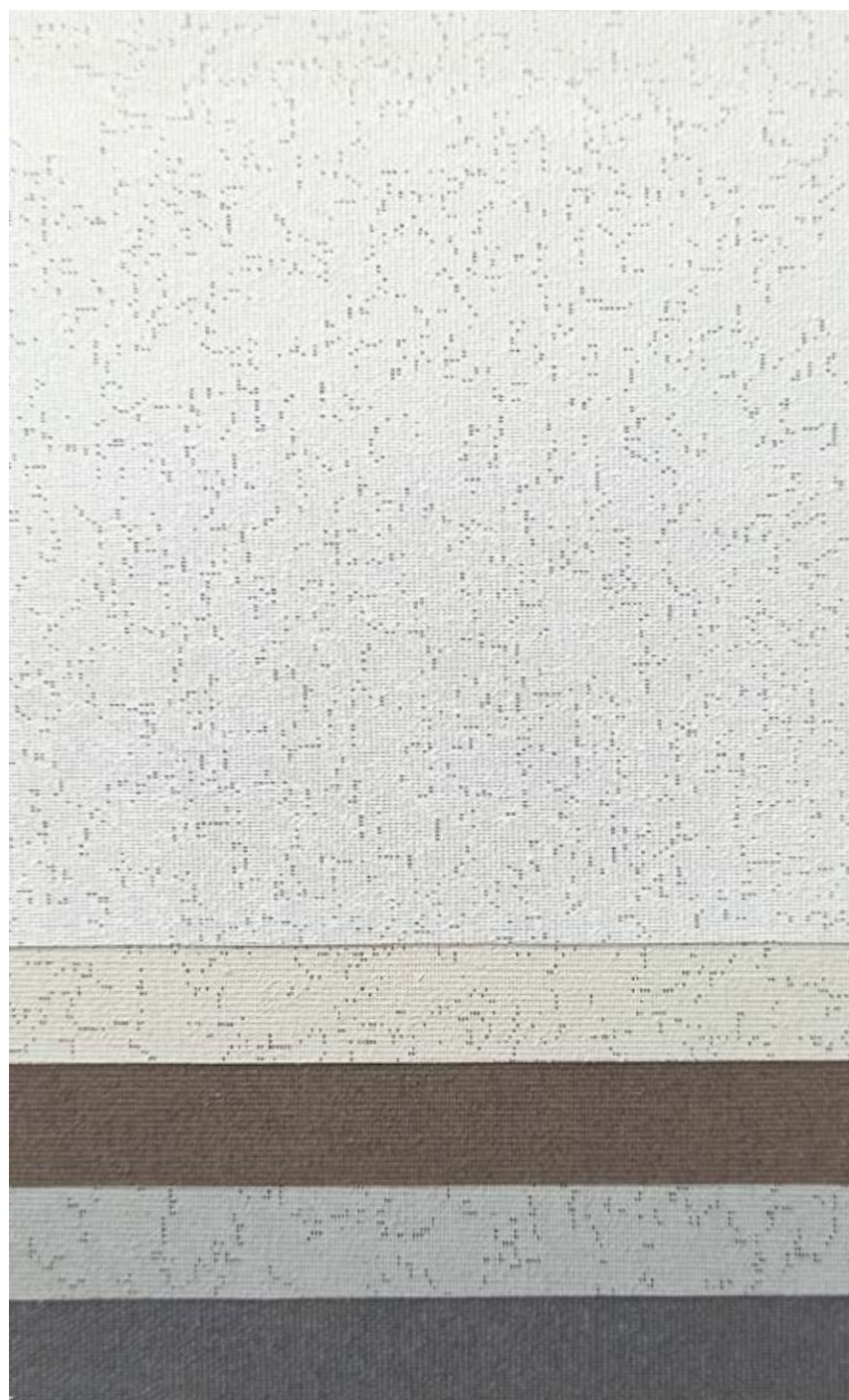
($TS + RS + AS = 100\%$ dell'energia incidente)

G tot: Fattore Solare interno

Dati tecnici

Solidità colori	ISO 105 B02 : 5/6
Confezione	taglio laser / ultrasuono / freddo
Resistenza al fuoco	Ignifugo - Omologato Ministero dell'Interno ITA e Classe M1 Francese
Oeko tex	Standard 100 Classe II (skin safe)
Coeff. Assorb. Acustico	Uni en Iso 11654 aw=0,30 (Cl. D)

Reflex



10081

10313

10314

10300

10422

Specifiche del prodotto

Composizione	100% Poliestere
Peso totale	210 gr/mq
Spessore	0,36 mm
Altezza	240 cm
Comportamento alla fiamma	Ignifugo - NFPA 701
Manutenzione	Pulire con panno umido

Tolleranza \pm 5% per tutti i valori

Reflex



RULLI



FILTRANTE



cm 240



	TS	RS	AS	TV	G tot int C vetrata doppia 4-16-4	G tot int D vetrata doppia riflettente 4-16-4
Reflex 10081	3	83	14	3	0,27	0,29
Reflex 10313	3	81	16	3	0,28	0,30
Reflex 10314	3	83	14	3	0,27	0,29
Reflex 10300	3	80	17	3	0,29	0,30
Reflex 10422	2	83	15	2	0,27	0,29

TS: Trasmissione solare in %

RS: Riflessione solare in %

AS: Assorbimento solare in %

TV: Trasmissione luce Visibile

($TS + RS + AS = 100\%$ dell'energia incidente)

G tot: Fattore Solare interno

Dati tecnici

Solidità colori	ISO 105 B02 : 6/7
Confezione	taglio laser / ultrasuono / freddo
Resistenza al fuoco	Ignifugo - B1 / M1 / C1 / B-s2,d0 / NFPA 701
Oeko tex	Standard 100 Classe II (skin safe)

Trevinox



10957

10958

7184

7174

7183

Specifiche del prodotto

Composizione	100% Poliestere (Trevira CS)
Peso totale	280-340 gr/mq
Spessore	0,40-0,47 mm
Altezza	305 cm
Comportamento alla fiamma	Ignifugo
Manutenzione	Pulire con panno umido

Tolleranza \pm 5% per tutti i valori

Trevinox



RULLI



OSCURANTE



cm 305



	TS	RS	AS	TV	G tot int C vetrata doppia 4-16-4	G tot int D vetrata doppia riflettente 4-16-4	peso g/mq	spessore mm
Trevinox 10957	0	69	31	0	0,34	0,35	340	0,47
Trevinox 10958	0	52	48	0	0,42	0,43	340	0,47
Trevinox 7184	0	30	70	0	0,53	0,53	340	0,47
Trevinox 7174	0	15	85	0	0,61	0,60	340	0,47
Trevinox 7183	0	14	86	0	0,61	0,60	280	0,40

TS: Trasmissione solare in %

RS: Riflessione solare in %

AS: Assorbimento solare in %

TV: Trasmissione luce Visibile

(TS + RS + AS = 100 % dell'energia incidente)

G tot: Fattore Solare interno

Dati tecnici

Solidità colori	ISO 105 B02 : 5/6
Confezione	taglio laser / ultrasuono / freddo
Resistenza al fuoco	Ignifugo - C1 / B1
Oeko tex	Standard 100 Classe II (skin safe)

Nox



4898

6117

4899

10331

5108

Specifiche del prodotto

Composizione	100% Poliestere
Peso totale	405 gr/mq
Spessore	0,48 mm
Altezza	310 cm
Comportamento alla fiamma	Ignifugo
Manutenzione	Pulire con panno umido

Tolleranza \pm 5% per tutti i valori

Nox



RULLI



OSCURANTE



cm 310



	TS	RS	AS	TV	G tot int C vetrata doppia 4-16-4	G tot int D vetrata doppia riflettente 4-16-4
Nox 4898	0	83	17	0	0,34	0,35
Nox 6117	0	79	21	0	0,34	0,35
Nox 4899	0	80	20	0	0,34	0,35
Nox 10331	0	82	18	0	0,33	0,34
Nox 5108	0	86	14	0	0,31	0,32

TS: Trasmissione solare in %

RS: Riflessione solare in %

AS: Assorbimento solare in %

TV: Trasmissione luce Visibile

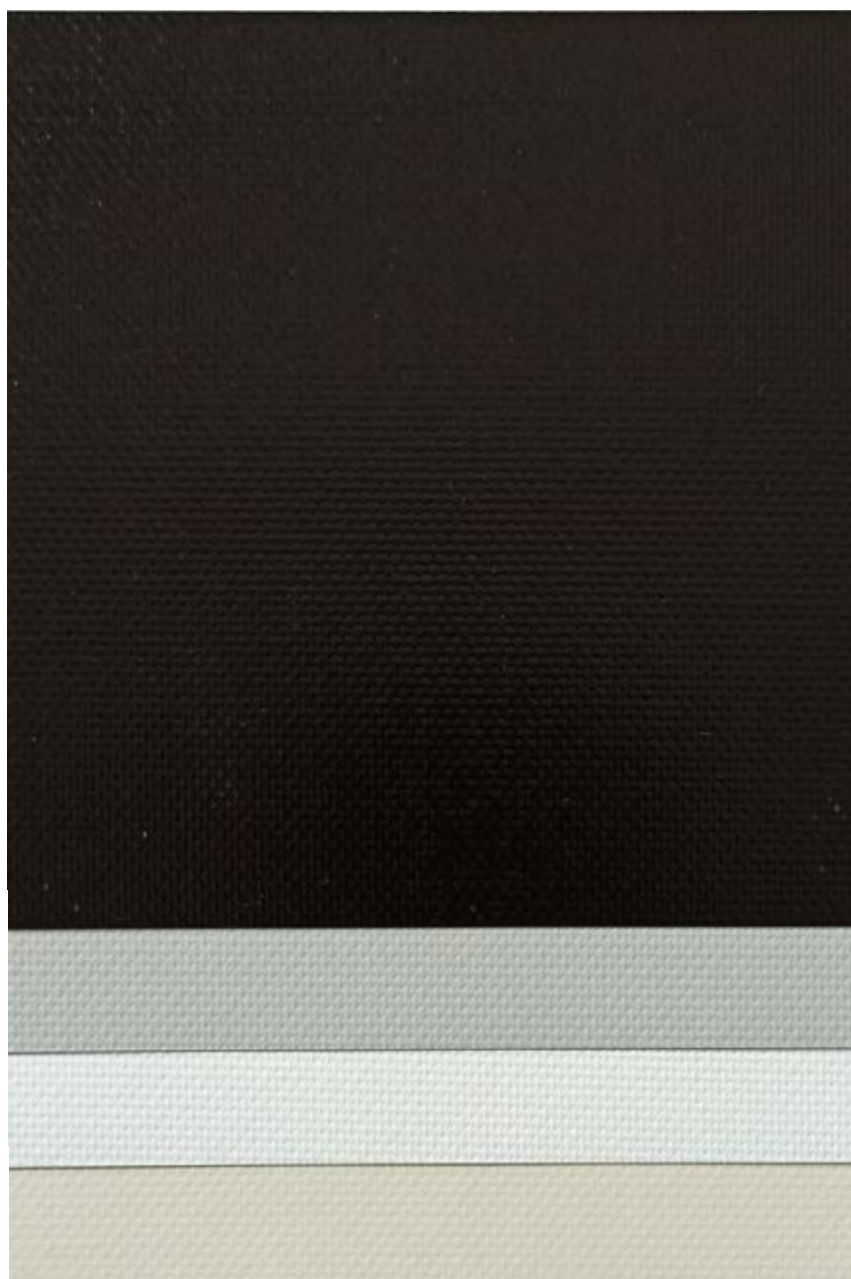
 $(TS + RS + AS = 100 \% \text{ dell'energia incidente})$

G tot: Fattore Solare interno

Dati tecnici

Solidità colori	ISO 105 B02 : 6/7
Confezione	taglio laser / ultrasuono / freddo
Resistenza al fuoco	Ignifugo - B1 / NFPA 701
Oeko tex	Standard 100 Classe II (skin safe)

Eclisse



Specifiche del prodotto

Composizione	28% fibra di vetro / 72% PVC
Peso totale	485 ± 5 gr/mq
Spessore	0,42 ± 0,03 mm
Altezza	183 cm
Comportamento alla fiamma	Ignifugo
Manutenzione	Pulire con panno umido

Tolleranza ± 5% per tutti i valori

Aspen

081



RULLI



OSCURANTE



Specifiche del prodotto

Composizione	50% poliestere / 50% poliestere FR
Peso totale	165 ± 12 gr/mq
Spessore	0,22 ± 0,02 mm
Altezza	205 cm
Comportamento alla fiamma	Ignifugo
Manutenzione	Pulire con panno umido

Tolleranza ± 5% per tutti i valori

Aspen



056



055



001



010



018



019



033



007



062



025



026



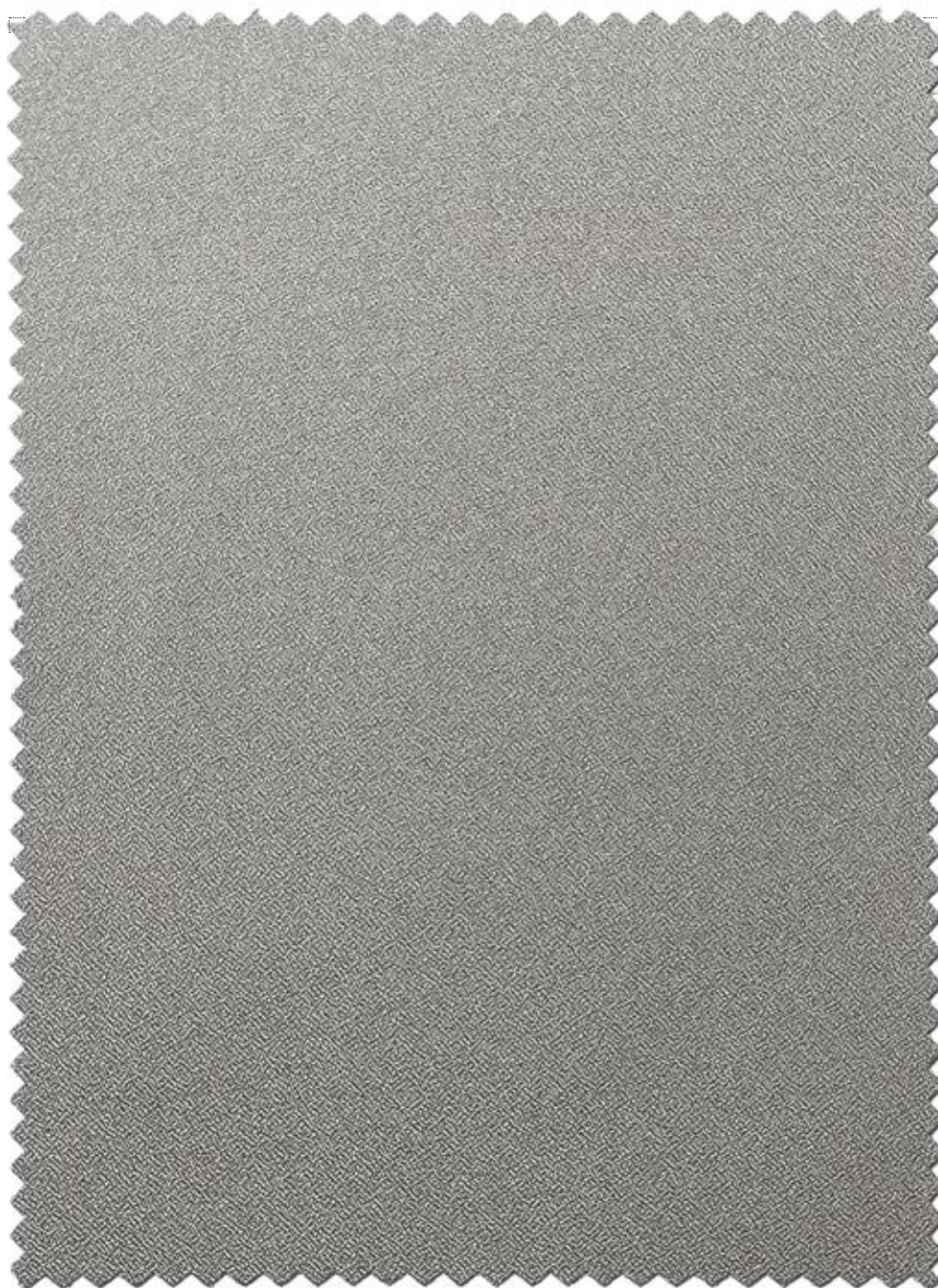
081



008



New Vanity Metal fr



900



RULLI



FILTRANTE



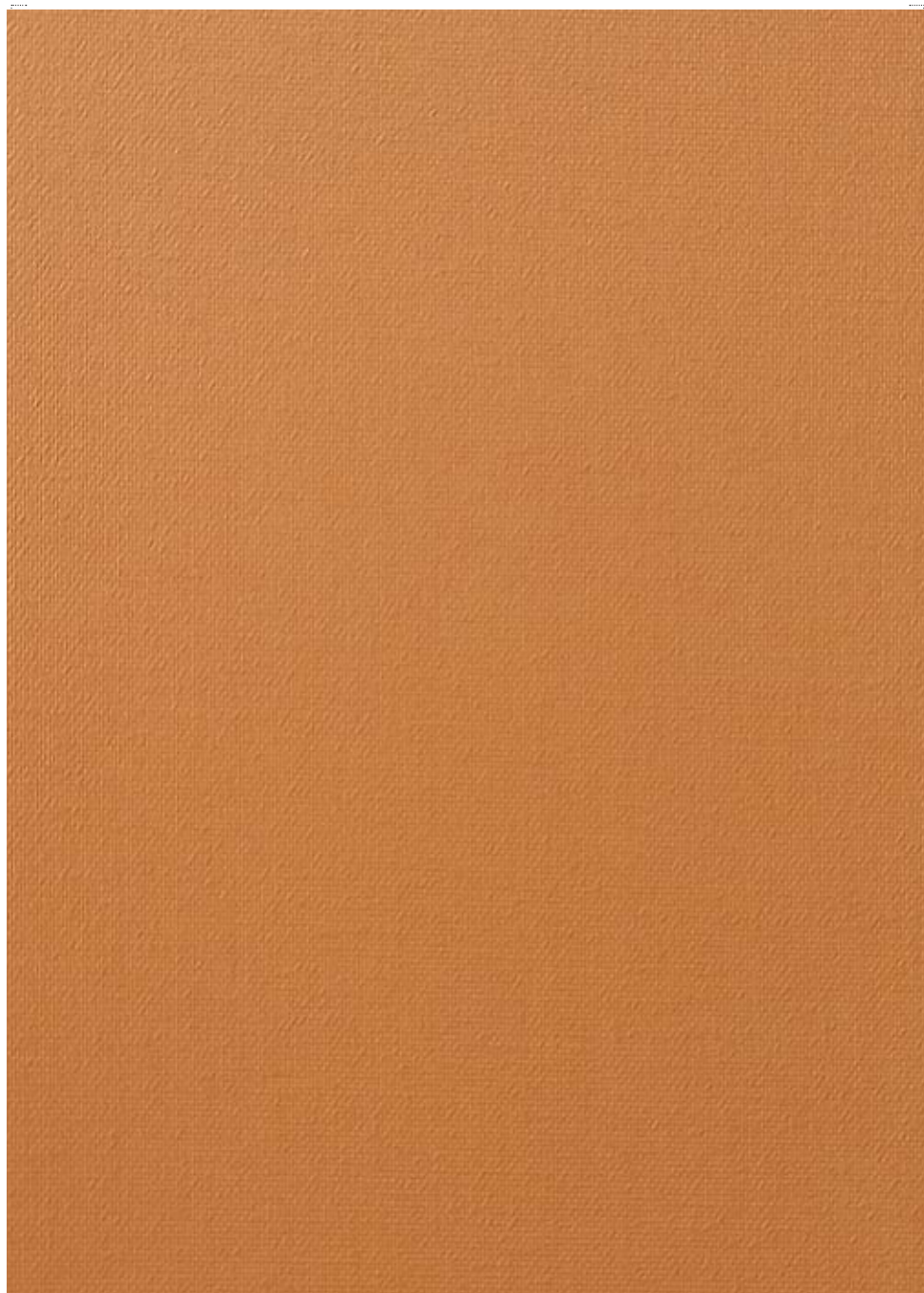
Specifiche del prodotto

Composizione	100% poliestere
Peso totale	100 ± 10 gr/mq
Spessore	0,20 ± 0,05 mm
Altezza	237 cm
Comportamento alla fiamma	Ignifugo
Idrorepellenza	Sì (trattamento Teflon DuPont)
Manutenzione	Pulire con panno umido

Tolleranza ± 5% per tutti i valori

Vento fr

161



RULLI



VERTICALI



FILTRANTE



FORMALDEHYDE FREE

**Specifiche del prodotto**

Composizione	100% poliestere
Peso totale	230 ± 10 gr/mq
Spessore	0,28 ± 0,05 mm
Altezza	200 cm
Comportamento alla fiamma	Ignifugo
Manutenzione	Pulire con panno umido

Tolleranza ± 5% per tutti i valori

Vento fr



016



161



151



012



023



063



052



027



005



051



001



054



111



011



112





www.rullivline.it